

Datei:

16210791.dwg

Ausgabe

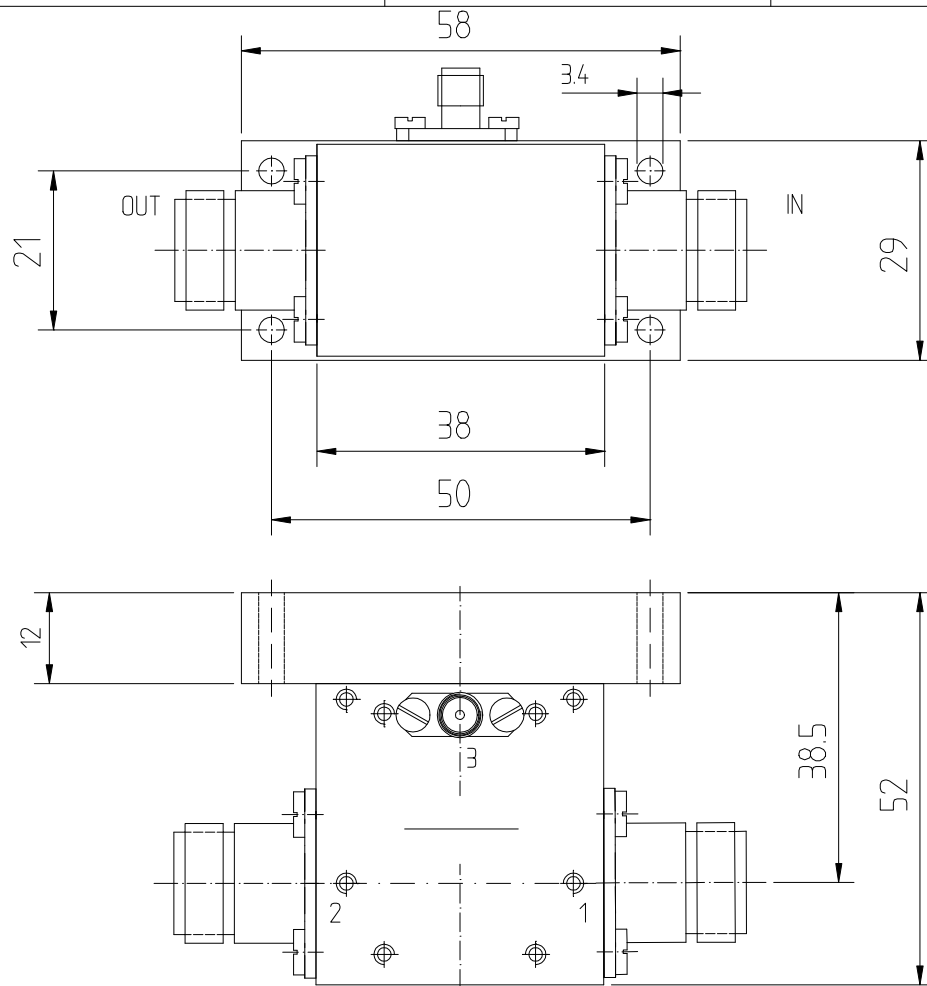
1

Erstellt

00.00.2000 Sz

1. Änderung

2. Änderung



Frequency	:	1250...1350 MHz
Insertion loss	:	$\leq 0.25$ dB
VSWR IN	:	$\leq 1.25$
VSWR OUT	:	$\leq 1.25$
Isolation	:	$\geq 20$ dB
CW Power	:	300 W (flange temperature $< 85^{\circ}\text{C}$ )
Reverse Power	:	250 W (flange temperature $< 85^{\circ}\text{C}$ )
Monitor Coupling (2-3)	:	t.b.d. (-40dB $\pm 1$ dB Refl. Power)
Temperature range	:	$-10^{\circ}\text{C} \dots +55^{\circ}\text{C}$
Connectors	:	N (female)
Dimensions	:	58x52x29 mm

M 1 : 1

Art Isolator

Artikel-Nr. 2722 162 1079 1

Typ VFN 1079

Blatt-Nr.

bearbeitet :

geprüft :

**VALVO** Bauelemente GmbH, Hamburg

Alle Rechte ausdrücklich vorbehalten.  
Vervielfältigung oder Mitteilung an Dritte,  
gleichgültig in welcher Form, ist ohne schriftliche  
Genehmigung des Eigentümers nicht gestattet.

All rights strictly reserved.  
Reproduction or issue to third parties in  
any form, whatever is not permitted without  
written authority from the proprietors.